

# CREATE INVEST IMPROVE

Neue Chancen für Investments nutzen –  
mit den CORPUS SIREO Immobilienfonds.



# IHRE ANLAGEN PROFITIEREN VON UNSEREN KONZEPTEN



**Wir wissen, was institutionelle Investoren wollen. Unser Ziel ist es, ihre Erträge aus Immobilieninvestments durch laufende Portfolio-Optimierung und aktives Asset Management zu steigern. Dazu binden wir unsere Kunden aktiv in Anlageentscheidungen ein.**

**Unser Team vor Ort besitzt langjährige Expertise, um die Vorteile von Immobilienfonds in Luxemburg voll auszuschöpfen. Seit 2005 konzipieren und verwalten rund 40 Mitarbeiter der CORPUS SIREO Investment Management zahlreiche hoch attraktive Anlage-Vehikel. Mit unseren Immobilienfonds öffnen wir Ihnen den Weg zu hohen und stabilen Renditen, die Direktinvestitionen in einzelne Objekte kaum bieten können.**

# 1.6

**Mrd. Euro Anlagevolumen profitieren von flexiblen Fonds-Strukturen (Stand 2011).**

# UNSERE FONDS ERHÖHEN IHRE POTENZIALE

**Für institutionelle Investoren konzipiert, initiiert und managt CORPUS SIREO Investment Management von Luxemburg aus Immobilienfonds.**

Zu unseren Kunden in diesem Segment gehören Banken und Versicherungen, Pensionsfonds und Pensionskassen, Versorgungswerke und Stiftungen. Sie schätzen Sicherheit und attraktiven Cashflow.

Unser Spezialwissen steht Investoren unterschiedlicher Größe bereit, die von unseren Prinzipien profitieren:

**Die besten Chancen:**

Unsere Fonds konzentrieren sich auf Märkte, die Potenzial besitzen, zum Beispiel Immobilien aus der Gesundheitsbranche.

**Ein starker Club:**

Jeder Fonds besteht aus einem exklusiven Kreis von Gesellschaftern, die gleiche Anlageziele verfolgen.

**Einzigtages Angebot:**

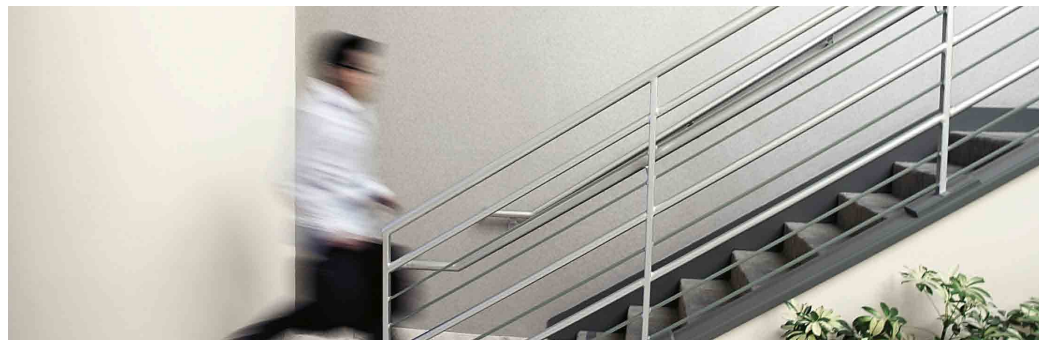
Unser „Single-Fund-Prinzip“ bedeutet, auf konkurrierende Fondsprodukte zu verzichten.

**Keine fremden Interessen:**

Unsere Unabhängigkeit von Konzernstrukturen ermöglicht ein aktives Asset Management, das nur die Wertsteigerung der Fonds im Blick hat.

**Alle in eine Richtung:**

Wir achten auf die gleichen Interessen der Beteiligten, also von Investor und Fondsgesellschaft, Management und Mitarbeitern.



# INVESTMENT MANAGEMENT PASSEND ZU IHREM BEDARF

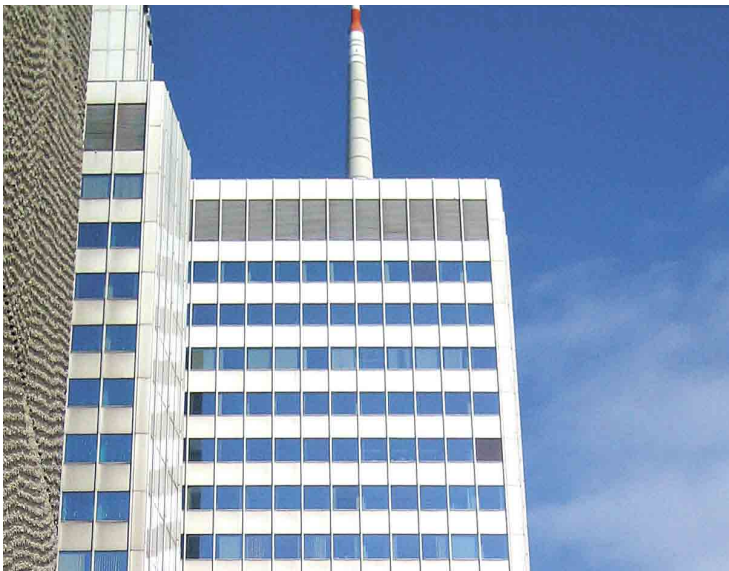
**Viele Anleger haben in den letzten Jahren ihre Strategie geändert und wechseln von direkten zu indirekten Immobilienanlagen. Zugleich werden Immobilienportfolios durch Fondsbeteiligungen internationaler und themenbezogener ausgerichtet, um die Rendite zu optimieren und das Risiko breiter zu streuen.**

Die Fonds von CORPUS SIREO investieren außerhalb von Deutschland auch in europäischen Core- und Core-Plus-Märkten. Einzelne Fonds zeichnen zudem Investitionsschwer-

punkte aus, die für institutionelle Investoren besondere Attraktivität besitzen.

Zu unseren Leistungen für diese Fonds zählen der Kauf und Verkauf, die Optimierung und Vermietung sowie die kaufmännische und technische Verwaltung der Objekte. Mit diesem ganzheitlichen Ansatz nutzen wir die besonderen Vorteile von Spezialfonds für Anleger: ein hohes Maß an Sicherheit, Effizienz und Transparenz.

## BEISPIELE FÜR AKTUELLE SPEZIALFONDS



**SF 1 – Deutschland**

**11 Büro-Immobilien  
in Deutschland**

**Anlagevolumen rund  
525 Millionen Euro**





# UNSERE LEISTUNG – IHR NUTZEN

## Das **CORPUS SIREO Investment Management** bietet über die **Spezialfonds** zahlreiche Vorteile:

- Fremdfinanzierungen in einer Auslandsinvestition können das Renditeergebnis verbessern.
- Die Gebäudeabschreibungen mindern nicht die Rendite, vielmehr können bei Thesaurierung der Erträge stille Reserven gebildet werden.
- Spezifisches Know-how über die relevanten Auslandsmärkte.
- Geringer Verwaltungsaufwand, da bei Investoren lediglich die Fondsanteile und die Ausschüttungen zu buchen sind.
- Ein individuell auf die Fonds-Investoren ausgerichtetes Berichtswesen bietet eine hohe Transparenz, vergleichbar mit einer Direktanlage.
- Die Synergieeffekte der Fondsgesellschaften werden als Kostenvorteile an die Investoren weitergegeben.



### SF 4 – Europa

23 Büro-, 1 Handels- und 2 Logistikobjekte

Anlagevolumen  
rund 640 Millionen  
Euro



### SF 5 – Health Care

46 Pflegeheime

Anlagevolumen  
rund 380 Millionen  
Euro

# THE REAL ESTATE PEOPLE – IM ÜBERBLICK

Kunden unterschiedlicher Größe und mit jeweils spezifischen Anforderungen vertrauen uns, ihr Immobilienvermögen von rund 14,5 Mrd. Euro ständig zu optimieren. Das bedeutet für CORPUS SIREO, bisher unentdeckte Potenziale ganz unterschiedlicher Immobilienbestände zu mobilisieren oder neue Investmentchancen zu nutzen.

Diesem Ziel sind über 500 Mitarbeiter an 11 deutschen und einem Standort in Luxemburg verpflichtet. Eine schlanke Struktur unterstützt sie: die Unternehmensgruppe besteht – neben dem Investment Management – aus vier weiteren Geschäftskunden-Bereichen.

## **ASSET MANAGEMENT COMMERCIAL**

Aufbau, Optimierung und Vermarktung von Immobilienportfolien

## **ASSET MANAGEMENT RESIDENTIAL**

Ganzheitliche Betreuung von Wohnimmobilienbeständen

## **PROJEKTENTWICKLUNG**

Konzeption, Realisation und Vermarktung von Wohnprojekten.

## **MAKLER**

Vermarktung von Wohn- und Gewerbeimmobilien

### **Ihr Kontakt zu uns:**

#### **CORPUS SIREO**

#### **Investment Management S.à r.l.**

4a rue Albert Borschette -  
Plateau de Kirchberg  
L – 1246 Luxembourg  
Telefon + 352 24528 0  
Telefax + 352 24528 109  
[www.corpussireo.com/im](http://www.corpussireo.com/im)